

Die Ostmark ruft Sie



Im Herzen des
Bayerischen Waldes
liegt der Luftkurort

HAUS

550 m über dem Meere

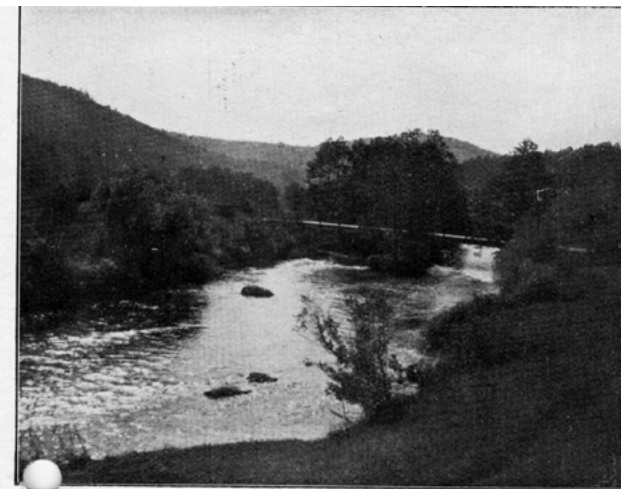
Buchdruckerei
Otto Morsak
Dresden



Die Hofmark Haus

ist ein idyllisches Plätzchen, so
recht geschaffen zur Erholung
und Ausspannung für Sie!

Hoch und frei auf einer sanften Bergkuppe gelegen, gewährt es den herrlichsten Rundblick weit in die Waldlande hinein. Ruhevolle Wälder umsäumen das Dorf und locken den Fremden in ihr schattiges Bereich. Die herrlichsten Wanderungen auf aussichtsreiche Berge und durch romantische Täler zaubern dem Besucher immer neue Bilder vor seine Augen. Unsere schöne Heimat wird Ihnen zum unvergeßlichen Erlebnis werden. — Die höchsten Berge Arber, Rachel, Lusen und Dreisessel sind Dank der günstigen Lage unseres Ortes in kurzer Zeit zu erreichen



Haus

besitzt mit der angrenzenden Ortschaft
Furth drei saubere Gaststätten mit
freundlichen Zimmern und guten Betten

Volle Pension RMk. 3.—

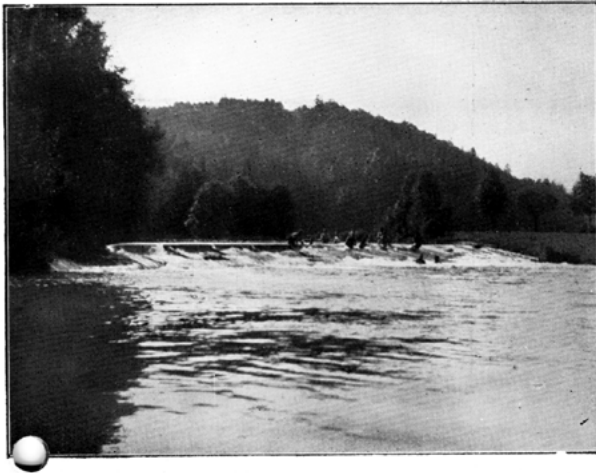
Auch zahlreiche Privatquartiere in netten
Bauernhäusern bieten für Selbstverpfleger
bequemste Unterkunft

Zimmerpreis von RM. 0.80 bis 1.20

Unsere Wirtsleute werden alles daransetzen,
um Sie restlos zufriedenzustellen

Gaststätten in Haus:

Streifinger Georg, Haus
Drechsler Matthias, Haus
Veicht Josef, Furth



Zu den größten Annehmlichkeiten der Sommerfrische Haus zählt die herrliche

Badegelegenheit

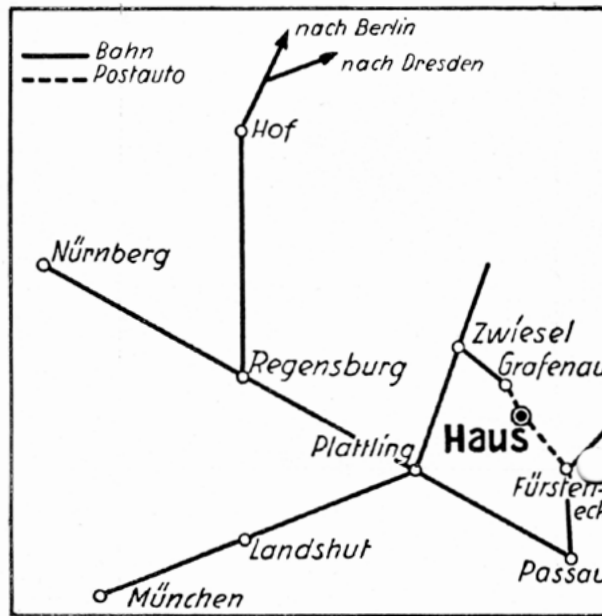
in der schwarzen Ilz

Das kräftigende Perlwasser des Fließchens bahnt sich seinen Weg durch ein liebliches Tal. Gute Zufahrtswege ermöglichen es Ihnen, an den schönsten Stellen zu baden. Es gibt auch Gelegenheit zu

Angel- und Jagdsport

Spaziergänge

Die Fülle von Naturschönheiten unserer Heimat wird Sie bei jedem Spaziergang begeistern. Gutmarkierte Fußwege führen Sie durch herrliche Waldbestände. An den vielen Aussichtsstellen erwarten Sie bequeme Ruhebänke zum genußreichen Beschauen. Besonders reizvoll sind die Wanderungen durch das Ilztal. Naturparkähnliche Wälder an den Abhängen begleiten den Lauf des Fließchens



Lage und Verkehr

Haus, 30 km nördlich von Passau gelegen, ist mit den Bahnstationen Grafenau und Fürsteneck durch eine Kraftpostlinie verbunden

Kraftpostlinie Fürsteneck — Haus — Grafenau

a					a
6 ⁴⁵	20 ¹⁰	♥ ab Fürsteneck Bhf.	an	5 ⁵⁰	19 ⁰⁵
7 ¹⁰	20 ³⁵	an	ab	5 ²⁵	18 ⁴⁰
7 ²⁰	20 ⁴⁰	ab	an	5 ²⁰	18 ³⁵
7 ⁴⁰	21 ⁰⁰	ab	ab	5 ⁰⁰	18 ¹⁵
8 ⁰⁵	21 ²⁵	♥ an Grafenau Stadt	ab	4 ³⁵	17 ⁵⁰

a = nur Dienstag, Freitag, Sonn- und Feiertags in Strecke Perlesreut—Grafenau

Tagesausflüge

1. Ins Dreiburgenland
Saldenburg 1¹/₄ Std.
Engelburg 3 Std.
Fürstenstein 3¹/₂ Std.
2. Zum Markt Schönberg 1¹/₂ Std.
3. Nach Ringelai und Buchbergerleite 1¹/₂ Std.
4. Nach Grafenau überm Haselberg 1¹/₂ Std.
5. Nach Perlesreut 1 Std.
6. Besonders zu empfehlen sind Wanderungen nach Kirchberg, Anschiesing und Dießensteinmühle 1¹/₂ Std.

Bitte notieren Sie

Haus i. Bayerischen Wald

Bahnstationen Grafenau und Fürsteneck (Postauto), schönegelegener Luftkurort, herrliches Freibad, volle Pension RM. 3.—, Einzelzimmer auch für Selbstverpfleger ab RM. 0.80, Gelegenheit zu Angel- u. Jagdsport

Ein dreiwöchentlicher Urlaub bei mittleren Ansprüchen kostet Sie z. B. mit Fahrt München RM. 75.—

Kommen Sie also zu uns

es wird Sie bestimmt nicht reuen

Auskunft

Zimmernachweis, Prospekte sind anzufordern beim

**Fremdenverkehrsverein
Haus b. Grafenau, Bayer. Wald**